

# WELKOM OP LANDAL KIELDER WATERSIDE

Landal Kielder Waterside  
Leaplish Waterside Park  
NE48 1BT Hexham  
Verenigd Koninkrijk  
Tel. +44 1434 251000



Geachte Gast,

Wij kijken ernaar uit om u als gast van Landal Kielder Waterside te ontvangen.

Om u wegwijs te maken op ons park, hebben wij dit voorpretmagazine voor u samengesteld. Heeft u nog vragen of opmerkingen, neem dan contact met ons op via het Contact Center op 0900 - 8842 (gebruikelijke belkosten, Nederlands gesproken).

Wij wensen u alvast een goede reis en zien uit naar uw komst.

Met vriendelijke groet,  
Team Landal Kielder Waterside



## Goed om te weten

### Openingstijden van de receptie

Voor informatie en antwoorden op uw vragen kunt u terecht bij de receptie, welke 24 uur per dag geopend is.

### Aankomst en vertrek

U kunt inchecken vanaf 16.00 uur. Uitchecken kan voor 10.00 uur op de dag van vertrek.

### Betaalmethodes op het park

U kunt bij alle faciliteiten op de volgende manier betalen: Contant, Mastercard, VISA of Eurocard en bankpas.

## Verhuur

Op het park zijn fietsen, kinderfietsen, mountainbikes, sticks en ballen voor minigolf en barbecues te huur. Kinderstoelen en -bedjes zijn gratis te leen.



**TIP!**

## Engeland kent haar eigen munteenheid

Graag maken wij u erop attent dat Engeland haar eigen munteenheid heeft, de Britse Pond. U kunt niet met Euro's betalen op het park of in de omgeving.



## Internet op het park

U kunt gratis gebruik maken van WiFi bij de parkreceptie, in het restaurant en in het centrumgebouw.

## Parkeren

U kunt twee auto's parkeren bij uw accommodatie. Andere auto's kunnen worden geparkeerd op de centrale parkeerplaats bij de receptie.

## Electriciteit

In Engeland zijn de stopcontacten anders, u heeft een Engelse stekker/adapter nodig om de apparaten die u zelf meeneemt te gebruiken. Denkt u er dus aan om een Engelse stekker mee te nemen. Het kan ook voorkomen dat u bij het stopcontact een schakelaar aantreft die u moet omzetten om het stopcontact van stroom te voorzien.



## Koffiezetapparaat

In de accommodatie is geen koffiezetapparaat aanwezig.

## Eten en drinken

Geniet van een heerlijke lunch of uitgebreid diner in restaurant 'The Boat Inn' en geniet van het panoramische uitzicht over het meer. Of ga eens naar 'Café on the Water', vlakbij het park. Hier geniet u van huisgemaakte cake en snacks. Houd er rekening mee dat er geen supermarkten in de buurt zijn. De dichtstbijzijnde, grote supermarkt ligt op ongeveer een uur rijden.



## Minishop

In de minishop op het park is een klein assortiment dagelijkse boodschappen, diverse streekproducten en souvenirs verkrijgbaar.

**Tip:** via [tesco.co.uk](https://www.tesco.co.uk) kunt u uw boodschappen online bestellen en bij uw accommodatie laten bezorgen. De receptie helpt u graag met uw bestelling.

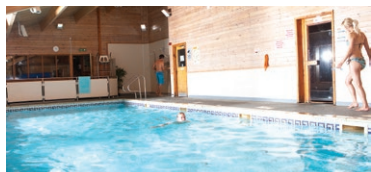




# Activiteiten

## Wellness

Bezoek de beauty ruimte en ontsnap even aan het dagelijkse leven. Relax tijdens een heerlijke massage of geniet van een gezichtsbehandeling. De diverse behandelingen zijn bij de receptie te boeken. Tevens is er een fitnessruimte die elke dag van 08.00 uur tot 20.00 uur geopend is.



## Zwembad

Er is een overdekt en verwarmd zwembad aanwezig op het park, dagelijks geopend van 8.00 tot 19.30 uur. Er worden in het zwembad ook activiteiten zoals snorkelen georganiseerd. Inschrijven voor deze activiteiten kan bij de receptie.



## Kinderen

Op het park zijn diverse speeltuinen en houten verstoppelken te vinden. Kinderen vermaken zich prima op de minigolfbaan en bij de vogelvoederplaats. Ontdek ook de dieren, zoals herten of de beroemde rode eekhoorns op en rondom het park.

## Sport en spel

Op het park is genoeg te doen! Leer boogschieten, speel een potje frisbee, tafeltennis of jeu-de-boules of doe mee met een potje schermen. En wat dacht u van een tochtje op de Segway? U kunt de activiteiten reserveren bij de receptie.



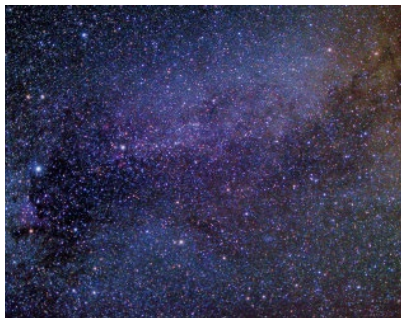
# Omgeving

Het park grenst aan het grootste stuwmeer van Engeland. Vanuit het park heeft u een panoramisch uitzicht. Wandel of fiets rond het meer over de paden van Lakeside Way, spot dieren in het Forest Park en bewonder in de avond de sterrenhemel bij Kielder Observatory. U komt helemaal tot rust. Rondom het park vindt u een overvloed aan wandel- en fietspaden die de mogelijkheid bieden de schitterende natuur in de omgeving te verkennen. Voor meer informatie over de omgeving kijk dan op [visitkielder.com](http://visitkielder.com)



## Mountainbikepaden op Kielder Mountain, 9 km van het park

Ontdek een uitgebreid netwerk van mountainbikepaden voor elk niveau, van blauw tot zwart. Steek de grens over naar Schotland en ontdek welke uitdagingen u aan kunt!



## Kielder Observatory, 9,5 km van het park

Ontdek een nieuwe wereld en verken het zonnestelsel. De hemel boven Kielder behoort tot de donkerste luchten van de wereld en heeft een officiële 'Dark Sky' status. Als u geluk heeft kunt u zelfs het noorderlicht zien. Reserveren is aanbevolen.

[kielderobservatory.org](http://kielderobservatory.org)

## Kielder Water Birds of Prey Centre, op het park

Deze bijzondere vogeltuin is gevestigd op het park en huisvest vele roofvogels. Uilen, valken, aderlaars, gieren en pelikanen leven hier op het park. De vogeltuin is tegen betaling te bezoeken.

[kwbopc.com](http://kwbopc.com)

## Kielder Sculpture Trail, Ca. 9 kilometer van het park

Rond het meer staan talrijke kunstwerken en sculpturen die de harmonie met de natuur weergeven. Lukt het u om ze allemaal te vinden?

# Route

Bekijk de snelste route op onze website: [landal.nl/parken/kielder-waterside/praktische-info](http://landal.nl/parken/kielder-waterside/praktische-info)  
Neem voor vragen over uw reservering contact op met het Contact Center via **0900 - 8842** (gebruikelijke belkosten, Nederlands gesproken)